

# Servisná príručka Dell™ Inspiron™ 1011

[Skôr než začnete](#)

[Batéria](#)

[Klávesnica](#)

[Pevný disk](#)

[Opierka dlaní](#)

[Konzola opierky dlaní](#)

[Komunikačné karty](#)

[Doska kontrolky stavu napájania/batérie](#)

[Reproduktory](#)

[Interná karta s bezdrôtovou technológiou Bluetooth](#)

[Doska s tlačidlom napájania](#)

[Doska karty USB a SIM](#)

[Konektor sie](#)

[Systémová doska](#)

[Pamäť](#)

[Gombíková batéria](#)


[Displej](#)

[Kamera](#)

[Aktualizácia systému BIOS](#)

---

## Poznámky, varovania a výstrahy

 **POZNÁMKA:** POZNÁMKA uvádza dôležité informácie, ktoré umožňujú lepšie využitie počítača.

 **VAROVANIE:** VAROVANIE označuje možné poškodenie hardvéru alebo stratu údajov a uvádza, ako sa vyhnúť problému.

 **VÝSTRAHA:** VÝSTRAHA označuje možné poškodenie majetku, osobné zranenie alebo smrť.

---

Vyhradujeme si právo meniť informácie bez predchádzajúceho upozornenia.  
© 2009 Dell Inc. Všetky práva vyhradené.

Reprodukcia týchto materiálov akýmkoľvek spôsobom bez písomného súhlasu spoločnosti Dell Inc. je prísne zakázaná.

Ochranné známky používané v tomto texte: *Dell*, logo *DELL* a *Inspiron* sú ochranné známky spoločnosti Dell Inc.; *Bluetooth* je registrovaná obchodná známka spoločnosti Bluetooth SIG, Inc. a spoločnosť Dell ju používa na základe licencie; *Microsoft* a *Windows* sú buď ochranné známky alebo registrované ochranné známky spoločnosti Microsoft Corporation v USA a/alebo v iných krajinách.

Ostatné ochranné známky a obchodné názvy sa v tejto príručke môžu používať ako odkazy na spoločnosti, ktoré si uplatňujú nárok na tieto známky a názvy ich výrobkov. Spoločnosť Dell Inc. sa zrieka akéhokoľvek nároku na vlastníctvo iných než vlastných ochranných známok a obchodných názvov.

Model PP19S

Apríl 2009 Rev. A00

[Späť na obsah](#)

## Konektor sieťového adaptéra

Servisná príručka Dell™ Inspiron™ 1011

- [Demontáž konektora sieťového adaptéra](#)
- [Spätná inštalácia konektora sieťového adaptéra](#)

**⚠ VÝSTRAHA:** Pred prácou vnútri počítača si prečítajte bezpečnostné pokyny, ktoré ste dostali s vašim počítačom. Ďalšie informácie o bezpečnosti a overených postupoch nájdete na stránke so zákonnými požiadavkami na adrese [www.dell.com/regulatory\\_compliance](http://www.dell.com/regulatory_compliance).

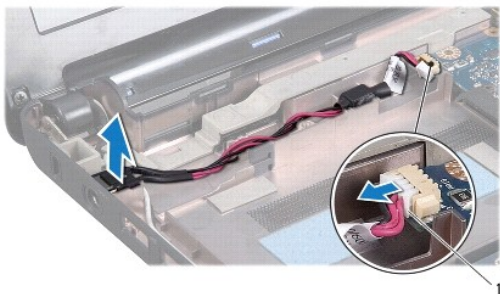
**⚠ VAROVANIE:** Ak chcete predísť elektrostatickému výboju, použite uzemňovací náramok alebo sa pravidelne dotýkajte nenatretého kovového povrchu počítača.

**⚠ VAROVANIE:** Váš počítač smie opravovať len oprávnený servisný technik. Záruka sa nevzťahuje na poškodenie spôsobené servisom, ktorý nebol schválený spoločnosťou Dell™.

**⚠ VAROVANIE:** Aby ste predišli poškodeniu systémovej dosky, vyberte hlavnú batériu (pozri [Odpojenie batérie](#)) predtým, než začnete pracovať vnútri počítača.

## Demontáž konektora sieťového adaptéra

1. Postupujte podľa pokynov v časti [Skôr než začnete](#).
2. Vyberte batériu (pozrite [Odpojenie batérie](#)).
3. Demontujte klávesnicu (pozri [Demontáž klávesnice](#)).
4. Demontujte opierku dlaní (pozri [Demontáž opierky dlaní](#)).
5. Demontujte pevný disk (pozri [Demontáž pevného disku](#)).
6. Demontujte konzolu opierky dlaní (pozri [Demontáž konzoly opierky dlaní](#)).
7. Vyberte dosku karty USB a SIM (pozri [Demontáž dosky karty USB a SIM](#)).
8. Odpojte spojovací kábel sieťového adaptéra od konektora systémovej dosky.
9. Vyberte konektor sieťového adaptéra zo základne počítača.



1 konektor kábla sieťového adaptéra

## Spätná inštalácia konektora sieťového adaptéra

1. Položte konektor sieťového adaptéra na systémovú dosku.
2. Zapojte pripojovací kábel sieťového adaptéra do konektora systémovej dosky.

3. Vráťte dosku karty USB a SIM (pozri [Vrátenie dosky karty USB a SIM](#)).
  4. Namontujte späť konzolu opierky dlaní (pozri [Inštalácia konzoly opierky dlaní](#)).
  5. Namontujte späť pevný disk (pozri [Výmena pevného disku](#)).
  6. Namontujte späť opierku dlaní (pozri [Opätovná inštalácia opierky dlaní](#)).
  7. Namontujte späť klávesnicu (pozri [Opätovná inštalácia klávesnice](#)).
  8. Vložte batériu (pozrite [Inštalácia batérie](#)).
- 

[Späť na obsah](#)

[Späť na obsah](#)

## Doska kontrolky stavu napájania/batérie

Servisná príručka Dell™ Inspiron™ 1011

- [Vybratie dosky kontrolky stavu napájania/batérie](#)
- [Opätovná inštalácia dosky kontrolky stavu napájania/batérie](#)

**⚠ VÝSTRAHA:** Pred prácou vnútri počítača si prečítajte bezpečnostné pokyny, ktoré ste dostali s vaším počítačom. Ďalšie informácie o bezpečnosti a overených postupoch nájdete na stránke so zákonnými požiadavkami na adrese [www.dell.com/regulatory\\_compliance](http://www.dell.com/regulatory_compliance).

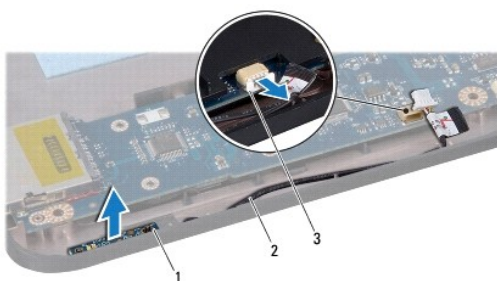
**⚠ VAROVANIE:** Ak chcete predísť elektrostatickému výboju, použite uzemňovací náramok alebo sa pravidelne dotýkajte nenatretého kovového povrchu počítača.

**⚠ VAROVANIE:** Váš počítač smie opravovať len oprávnený servisný technik. Záruka sa nevzťahuje na poškodenie spôsobené servisom, ktorý nebol schválený spoločnosťou Dell™.

**⚠ VAROVANIE:** Aby ste predišli poškodeniu systémovej dosky, vyberte hlavnú batériu (pozri [Odpojenie batérie](#)) predtým, než začnete pracovať vnútri počítača.

### Vybratie dosky kontrolky stavu napájania/batérie

1. Postupujte podľa pokynov v časti [Skôr než začnete](#).
2. Vyberte batériu (pozrite [Odpojenie batérie](#)).
3. Demontujte klávesnicu (pozri [Demontáž klávesnice](#)).
4. Demontujte opierku dlaní (pozri [Demontáž opierky dlaní](#)).
5. Demontujte pevný disk (pozri [Demontáž pevného disku](#)).
6. Demontujte konzolu opierky dlaní (pozri [Demontáž konzoly opierky dlaní](#)).
7. Odpojte kábel dosky kontrolky stavu napájania/batérie od konektora systémovej dosky, ak ste tak už neurobili pri vyberaní konzoly opierky rúk.
8. Vyberte dosku kontrolky stavu napájania/batérie zo základne počítača.



1	doska kontrolky stavu napájania/batérie	2	kábel dosky kontrolky stavu napájania/batérie
3	konektor kábla dosky kontrolky stavu napájania/batérie		

### Opätovná inštalácia dosky kontrolky stavu napájania/batérie

1. Zarovnajzte otvory na doske kontrolky stavu napájania/batérie s výčnelkom na základni počítača nechajte ho na mieste.
2. Zapojte kábel dosky kontrolky stavu napájania/batérie do konektora na systémovej doske.

3. Namontujte späť konzolu opierky dlaní (pozri [Inštalácia konzoly opierky dlaní](#)).
  4. Namontujte späť pevný disk (pozri [Výmena pevného disku](#)).
  5. Namontujte späť opierku dlaní (pozri [Opätovná inštalácia opierky dlaní](#)).
  6. Namontujte späť klávesnicu (pozri [Opätovná inštalácia klávesnice](#)).
  7. Vložte batériu (pozrite [Inštalácia batérie](#)).
- 

[Späť na obsah](#)

[Späť na obsah](#)

## Skôr než začnete

### Servisná príručka Dell™ Inspiron™ 1011

- [Odporúčané nástroje](#)
- [Vypnutie počítača](#)
- [Skôr ako začnete pracovať vo vnútri vášho počítača](#)

Táto časť obsahuje postupy týkajúce sa vybratia a inštalovania komponentov počítača. Ak nie je uvedené inak, predpokladá sa, že sú pri každom postupe splnené tieto podmienky:

1. Vykonalí ste kroky, ktoré uvádza časť [Vypnutie počítača](#) a [Skôr ako začnete pracovať vo vnútri vášho počítača](#).
1. Prečítali ste si bezpečnostné informácie dodané spolu s počítačom.
1. Komponent možno vymeniť, alebo ak bol zakúpený zvlášť, inštalovať tak, že vykonáte postup odstránenia v opačnom poradí krokov.

---

## Odporúčané nástroje

Postupy uvedené v tomto dokumente môžu vyžadovať použitie nasledujúcich nástrojov:

1. malý plochý skrutkovač
1. krížový skrutkovač
1. plastové páčidlo
1. CD s aktualizáciou BIOS alebo spustiteľný aktualizčný program dostupný na webovej stránke technickej podpory spoločnosti Dell na adrese [support.dell.com](http://support.dell.com)

---

## Vypnutie počítača

**VAROVANIE:** Skôr než vypnete počítač, uložte a zatvorte všetky otvorené súbory a zatvorte všetky otvorené programy, aby ste zabránili strate údajov.

1. Uložte a zatvorte všetky otvorené súbory a ukončíte všetky otvorené programy.
2. Vypnite operačný systém:

*Windows® XP:*

Kliknite na tlačidlo **Štart** → **Vypnúť** → **Vypnúť**.

*Stolný počítač Dell so systémom Ubuntu®:*

Kliknite na  → **Ukončiť**  → **Vypnúť**.

*Klasický stolný počítač so systémom Ubuntu:*

Kliknite na príkaz  → **Vypnúť**.

3. Skontrolujte vypnutie počítača a všetkých pripojených zariadení. Pokiaľ sa počítač a pripojené zariadenia nevypnú automaticky po ukončení operačného systému, stlačte a podržte tlačidlo napájania, kým sa počítač nevypne.

---

## Skôr ako začnete pracovať vo vnútri vášho počítača

Dodržiavajte nasledujúce bezpečnostné pokyny kvôli ochrane počítača pred možným poškodením a svojej osobnej bezpečnosti.

- ⚠ VÝSTRAHA:** Pred prácou vnútri počítača si prečítajte bezpečnostné pokyny, ktoré ste dostali s vaším počítačom. Ďalšie informácie o bezpečnosti a overených postupoch nájdete na stránke so zákonnými požiadavkami na adrese [www.dell.com/regulatory\\_compliance](http://www.dell.com/regulatory_compliance).
- ⚠ VAROVANIE:** S komponentmi a kartami zaobchádzajte opatrne. Nedotýkajte sa komponentov alebo kontaktov na karte. Kartu držte za okraje alebo za kovový nosný držiak. Komponenty, ako procesor, držte za okraje a nie za kolíky.
- ⚠ VAROVANIE:** Váš počítač smie opravovať len oprávnený servisný technik. Poškodenie v dôsledku servisu, ktorý nie je oprávnený spoločnosťou Dell, nespadá pod ustanovenia záruky.

△ **VAROVANIE:** Ak odpájate kábel, potiahnite ho za prípojku alebo pevnú časť zásuvky, ale nie za samotný kábel. Niektoré káble majú konektor zaistený zarážkami; pred odpojením takéhoto kábla stlačte zarážku. Spojovacie články od seba odpájajte plynulým ťahom rovným smerom, aby ste zabránili ohnutiú kolíkov. Skôr než kábel pripojíte, presvedčte sa, či sú obidva konektory správne orientované a zarovnané.

△ **VAROVANIE:** V záujme predchádzania poškodeniu počítača vykonajte predtým, než začnete s prácou vo vnútri počítača, nasledovné kroky.

1. Pracovný povrch musí byť rovný a čistý, aby sa nepoškriabal kryt počítača.
2. Vypnite počítač. Pozri [Vypnutie počítača](#).

△ **VAROVANIE:** Ak chcete odpojiť sieťový kábel, najskôr odpojte kábel z počítača a potom ho odpojte zo sieťového zariadenia.

3. Z počítača odpojte všetky telefónne alebo sieťové káble.
4. Stlačte tlačidlo uvoľnenia a vyberte všetky karty nainštalované v čítačke pamäťových kariet.
5. Odpojte počítač a všetky pripojené zariadenia z elektrických zásuviek.
6. Vyberte batériu (pozrite [Odpojenie batérie](#)).
7. Otočte počítač hornou stranou nahor, otvorte displej a stlačením tlačidla napájania uzemnite systémovú dosku.

---

[Späť na obsah](#)


[Späť na obsah](#)

## Aktualizácia systému BIOS

Servisná príručka Dell™ Inspiron™ 1011

- [Aktualizácia systému BIOS z CD](#)
- [Aktualizácia systému BIOS z pevného disku](#)
- [Aktualizácia systému BIOS v prostredí Ubuntu](#)


Ak sa s novou systémovou doskou dodáva na CD programová aktualizácia systému BIOS, spustíte systém BIOS z CD. Ak nemáte aktualizčný program systému BIOS na CD, aktualizujte BIOS z pevného disku.

 **POZNÁMKA:** Váš počítač nemá internú optickú jednotku. Použite externú optickú jednotku alebo externé úložné zariadenie pre postupy vyžadujúce prítomnosť disku.

---

### Aktualizácia systému BIOS z CD

1. Presvedčte sa, či je sieťový adaptér pripojený a či je hlavná batéria správne nainštalovaná.

 **POZNÁMKA:** Ak na spustenie aktualizácie systému BIOS používate aktualizčný program BIOS z CD disku, pred vložením CD disku nastavte počítač, tak aby zaviedol systém z CD disku.

2. Vložte CD s aktualizčným programom BIOS a reštartujte počítač. Postupujte podľa pokynov, ktoré sa objavujú na obrazovke. Počítač pokračuje v zavádzaní a aktualizuje nový systém BIOS. Po skončení aktualizácie sa počítač automaticky reštartuje.
  3. Stlačením klávesu <F2> počas režimu POST prejdite do programu pre nastavenie systému.
  4. Stlačte tlačidlo <F9>, aby ste obnovili predvolené nastavenia počítača.
  5. Stlačte kláves <Esc>, zvolte **Save changes and reboot** (Uložiť zmeny a reštartovať) a stlačením klávesu <Enter> uložte zmeny konfigurácie.
  6. Vyberte CD s aktualizčným programom systému BIOS z jednotky a reštartujte počítač.
- 


### Aktualizácia systému BIOS z pevného disku

1. Presvedčte sa, či je sieťový adaptér zasunutý do zásuvky, či je hlavná batéria správne nainštalovaná a či je pripojený sieťový kábel.
  2. Zapnite počítač.
  3. Na adrese [support.dell.com](http://support.dell.com) nájdite najnovšiu aktualizáciu systému BIOS pre váš počítač.
  4. Kliknutím na prepojenie **Download now** (Stiahnuť teraz) si stiahnite súbor.
  5. Keď sa zobrazí okno **Export Compliance Disclaimer** (Súhlas so zrieknutím sa vývozu), kliknite na položku **Yes, I Accept this Agreement** (Súhlasím s dohodou).  
Zobrazí sa okno **File Download** (Prevzatie súboru).
  6. Kliknite na **Save this program to disk** (Program uložiť na disk) a potom na **OK**.  
Zobrazí sa okno **Save In** (Uložiť do).
  7. Kliknite na šípku nadol, aby ste zobrazili ponuku **Save In** (Uložiť do), zvolte **Desktop** (Pracovná plocha) a potom kliknite na **Save** (Uložiť).  
Súbor sa prevzme na pracovnú plochu.
  8. Keď sa zobrazí okno **Download Complete** (Prevzatie je ukončené), kliknite na **Close** (Zavrieť).  
Na pracovnej ploche sa zobrazí ikona súboru, ktorá má rovnaký názov ako prevzatý aktualizčný súbor systému BIOS.
  9. Dvakrát kliknite na ikonu súboru na pracovnej ploche a postupujte podľa pokynov na obrazovke.
- 

### Aktualizácia systému BIOS v prostredí Ubuntu

1. Presvedčte sa, či je sieťový adaptér zasunutý do zásuvky, či je hlavná batéria správne nainštalovaná a či je pripojený sieťový kábel.
2. Zapnite počítač.



3. Vyberte  → **Miesta** → **Dokumenty**.
  4. Vytvorte nový priečinok s názvom **BIOS**.
  5. Na adrese **support.dell.com** nájdite najnovšiu aktualizáciu systému BIOS pre váš počítač.
  6. Kliknutím na prepojenie **Download Now** (Stiahnuť teraz) si stiahnete súbor.
  7. Keď sa zobrazí okno **Export Compliance Disclaimer** (Súhlas so zrieknutím sa vývozu), kliknite na položku **Yes, I Accept this Agreement** (Súhlasím s dohodou).  
Zobrazí sa okno **File Download** (Prevzatie súboru).
  8. Kliknite na **Save this program to disk** (Program uložiť na disk) a potom na **OK**.  
Zobrazí sa okno **Save In** (Uložiť do).
  9. Kliknite na šípku nadol, zobrazí sa ponuka **Uložiť do**, vyberte priečinok **Dokumenty** → **BIOS** a kliknite na tlačidlo **Uložiť**.
  10. Keď sa zobrazí okno **Download Complete** (Prevzatie je ukončené), kliknite na **Close** (Zavrieť).  
V priečinku BIOS sa zobrazí ikona súboru, ktorá má rovnaký názov ako prevzatý aktualizčný súbor systému BIOS.
  11. Spustíte aplikáciu príkazový riadok terminálu a postupujte podľa nasledujúcich pokynov:
    - a. Zadajte príkaz `sudo -s`
    - b. Zadajte svoje heslo
    - c. Zadajte príkaz `cd Documents`
    - d. Zadajte príkaz `cd BIOS`
    - e. Typ `./1011a00`

Na obrazovke sa zobrazí správa `flash start....`

Po dokončení aktualizácie systému BIOS sa počítač automaticky reštartuje.
- 

[Späť na obsah](#)

[Späť na obsah](#)

## Interná karta s bezdrôtovou technológiou Bluetooth®

Servisná príručka Dell™ Inspiron™ 1011

- [Vybratie karty Bluetooth](#)
- [Vrátenie karty Bluetooth](#)

**⚠ VÝSTRAHA:** Pred prácou vnútri počítača si prečítajte bezpečnostné pokyny, ktoré ste dostali s vaším počítačom. Ďalšie informácie o bezpečnosti a overených postupoch nájdete na stránke so zákonnými požiadavkami na adrese [www.dell.com/regulatory\\_compliance](http://www.dell.com/regulatory_compliance).

**⚠ VAROVANIE:** Ak chcete predísť elektrostatickému výboju, použite uzemňovací náramok alebo sa pravidelne dotýkajte nenatretého kovového povrchu počítača.

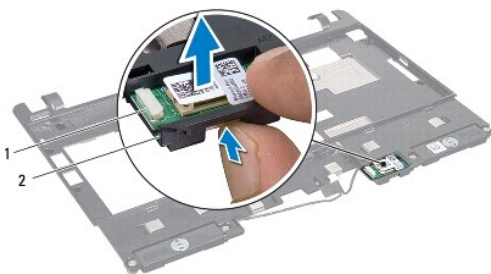
**⚠ VAROVANIE:** Váš počítač smie opravovať len oprávnený servisný technik. Záruka sa nevzťahuje na poškodenie spôsobené servisom, ktorý nebol schválený spoločnosťou Dell™.

**⚠ VAROVANIE:** Aby ste predišli poškodeniu systémovej dosky, vyberte hlavnú batériu (pozri [Odpojenie batérie](#)) predtým, než začnete pracovať vnútri počítača.

Ak ste si objednali počítač s bezdrôtovou technológiou Bluetooth, je v počítači už nainštalovaná príslušná karta.

### Vybratie karty Bluetooth

1. Dodržujte postupy uvedené v časti [Skôr než začnete](#).
2. Vyberte batériu (pozrite [Odpojenie batérie](#)).
3. Demontujte klávesnicu (pozri [Demontáž klávesnice](#)).
4. Demontujte opierku dlaní (pozri [Demontáž opierky dlaní](#)).
5. Demontujte pevný disk (pozri [Demontáž pevného disku](#)).
6. Demontujte konzolu opierky dlaní (pozri [Demontáž konzoly opierky dlaní](#)).
7. Vytlačte kartu von z priečinka pre kartu Bluetooth na konzole opierky rúk.



1	karta Bluetooth	2	priečinko karty Bluetooth
---	-----------------	---	---------------------------

### Vrátenie karty Bluetooth

1. Vložte kartu do priečinku pre kartu Bluetooth a zacvaknite ju na svoje miesto.
2. Namontujte späť konzolu opierky dlaní (pozri [Inštalácia konzoly opierky dlaní](#)).
3. Namontujte späť pevný disk (pozri [Výmena pevného disku](#)).
4. Namontujte späť opierku dlaní (pozri [Opätovná inštalácia opierky dlaní](#)).

5. Namontujte späť klávesnicu (pozri [Opätovná inštalácia klávesnice](#)).
6. Vložte batériu (pozrite [Inštalácia batérie](#)).

---

[Späť na obsah](#)

[Späť na obsah](#)

## Kamera

### Servisná príručka Dell™ Inspiron™ 1011

- [Vybratie kamery](#)
- [Výmena kamery](#)

**⚠ VÝSTRAHA:** Pred prácou vnútri počítača si prečítajte bezpečnostné pokyny, ktoré ste dostali s vašim počítačom. Ďalšie informácie o bezpečnosti a overených postupoch nájdete na stránke so zákonnými požiadavkami na adrese [www.dell.com/regulatory\\_compliance](http://www.dell.com/regulatory_compliance).

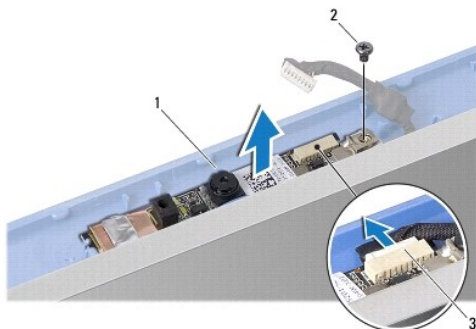
**⚠ VAROVANIE:** Aby ste predišli elektrostatickému výboju, uzemnite sa pomocou uzemňovacieho pásika na zápästí alebo opakovaným dotýkaním sa nenatretého kovového povrchu (ako napr. zásuvky na zadnej strane počítača).

**⚠ VAROVANIE:** Váš počítač smie opravovať len oprávnený servisný technik. Záruka sa nevzťahuje na poškodenie spôsobené servisom, ktorý nebol schválený spoločnosťou Dell™.

**⚠ VAROVANIE:** Aby ste predišli poškodeniu systémovej dosky, vyberte hlavnú batériu (pozri [Odpojenie batérie](#)) predtým, než začnete pracovať vnútri počítača.

## Vybratie kamery

1. Postupujte podľa pokynov v časti [Skôr než začnete](#).
2. Demontujte rám displeja (pozri [Demontáž rámu displeja](#)).



1	kamera	2	skrutka
3	konektor kábla kamery		

3. Odstráňte skrutku, ktorá upevňuje kameru ku krytu displeja.
4. Odpojte kábel kamery z konektora.
5. Vyberte dosku kamery.

## Výmena kamery

1. Pripojte kábel kamery k zásuvke.
2. Zarovnajzte otvor pre skrutku na doske s kamerou s otvorom pre skrutku na kryte displeja.
3. Vložte naspäť skrutku, ktorá upevňuje kameru ku krytu displeja.
4. Nainštalujte rám displeja (pozri [Opätovná inštalácia rámu displeja](#)).

[Späť na obsah](#)



[Späť na obsah](#)

## Gombíková batéria

Servisná príručka Dell™ Inspiron™ 1011

- [Demontáž gombíkovej batérie](#)
- [Opätovná inštalácia gombíkovej batérie](#)

**⚠ VÝSTRAHA:** Pred prácou vnútri počítača si prečítajte bezpečnostné pokyny, ktoré ste dostali s vaším počítačom. Ďalšie informácie o bezpečnosti a overených postupoch nájdete na stránke so zákonnými požiadavkami na adrese [www.dell.com/regulatory\\_compliance](http://www.dell.com/regulatory_compliance).

**⚠ VAROVANIE:** Ak chcete predísť elektrostatickému výboju, použite uzemňovací náramok alebo sa pravidelne dotýkajte nenatretého kovového povrchu počítača.

**⚠ VAROVANIE:** Váš počítač smie opravovať len oprávnený servisný technik. Záruka sa nevzťahuje na poškodenie spôsobené servisom, ktorý nebol schválený spoločnosťou Dell™.

**⚠ VAROVANIE:** Aby ste predišli poškodeniu systémovej dosky, vyberte hlavnú batériu (pozri [Odpojenie batérie](#)) predtým, než začnete pracovať vnútri počítača.

### Demontáž gombíkovej batérie

1. Postupujte podľa pokynov v časti [Skôr než začnete](#).
2. Riadte sa pokynmi od [Krok 2](#) do [Krok 10](#) v časti [Demontáž systémovej dosky](#).



1	gombíková batéria	2	zásuvka kábla gombíkovej batérie
---	-------------------	---	----------------------------------

3. Odpojte kábel gombíkovej batérie od konektora na základnej doske.
4. Vyberte gombíkovú batériu zo základne počítača.

### Opätovná inštalácia gombíkovej batérie

1. Vráťte gombíkovú batériu.
2. Pripojte kábel gombíkovej batérie ku konektoru na systémovej doske.
3. Riadte sa pokynmi od [Krok 3](#) do [Krok 11](#) v časti [Inštalácia systémovej dosky](#).

[Späť na obsah](#)

[Späť na obsah](#)

## Displej

### Servisná príručka Dell™ Inspiron™ 1011

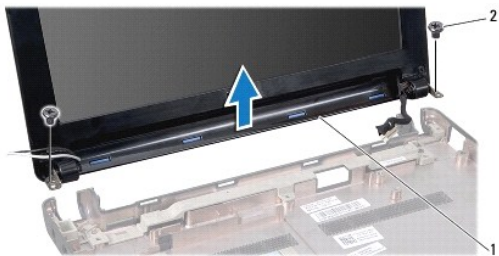
- [Zostava displeja](#)
- [Rám displeja](#)
- [Panel displeja](#)
- [Kábel panela displeja](#)

- ⚠ VÝSTRAHA:** Pred prácou vnútri počítača si prečítajte bezpečnostné pokyny, ktoré ste dostali s vaším počítačom. Ďalšie informácie o bezpečnosti a overených postupoch nájdete na stránke so zákonnými požiadavkami na adrese [www.dell.com/regulatory\\_compliance](http://www.dell.com/regulatory_compliance).
- ⚠ VAROVANIE:** Ak chcete predísť elektrostatickému výboju, použite uzemňovací náramok alebo sa pravidelne dotýkajte nenatretého kovového povrchu počítača.
- ⚠ VAROVANIE:** Váš počítač smie opravovať len oprávnený servisný technik. Záruka sa nevzťahuje na poškodenie spôsobené servisom, ktorý nebol schválený spoločnosťou Dell™.
- ⚠ VAROVANIE:** Aby ste predišli poškodeniu systémovej dosky, vyberte hlavnú batériu (pozri [Odpojenie batérie](#)) predtým, než začnete pracovať vnútri počítača.

## Zostava displeja

### Demontáž zostavy displeja

1. Dodržujte postupy uvedené v časti [Skôr než začnete](#).
2. Vyberte batériu (pozrite [Odpojenie batérie](#)).
3. Demontujte klávesnicu (pozri [Demontáž klávesnice](#)).
4. Demontujte opierku dlaní (pozri [Demontáž opierky dlaní](#)).
5. Demontujte pevný disk (pozri [Demontáž pevného disku](#)).
6. Demontujte konzolu opierky dlaní (pozri [Demontáž konzoly opierky dlaní](#)).
7. Vyberte dosku karty USB a SIM (pozri [Demontáž dosky karty USB a SIM](#)).
8. Demontujte konektor sieťového adaptéra (pozri [Demontáž konektora sieťového adaptéra](#)).
9. Vyberte systémovú dosku bez toho, aby ste vybrali pamäťový modul a gombíkovú batériu (pozri [Demontáž systémovej dosky](#)).
10. Poznačte si smerovanie kábla karty Mini-Card a vytiahnite káble karty Mini-Card zo základne počítača.
11. Vyberte dve skrutky, ktoré upevňujú zostavu displeja k základni počítača.



1	zostava displeja	2	skrutky (2)
---	------------------	---	-------------

12. Nadvihnite a vytiahnite zostavu displeja zo základne počítača.

## Spätná montáž zostavy displeja

1. Vložte zostavu displeja na svoje miesto a vráťte dve skrutky, ktoré upevňujú zostavu displeja k základni počítača.
2. Prevedte káble kariet Mini-Card po svojej trase a pripojte ich ku kartám Mini-Card (pozri [Výmena modulu Mini-Card](#)).
3. Znovu nainštalujte systémovú dosku (pozri [Inštalácia systémovej dosky](#)).
4. Namontujte späť konektor sieťového adaptéra (pozri [Spätná inštalácia konektora sieťového adaptéra](#)).
5. Vráťte dosku karty USB a SIM (pozri [Vrátenie dosky karty USB a SIM](#)).
6. Namontujte späť konzolu opierky dlaní (pozri [Inštalácia konzoly opierky dlaní](#)).
7. Namontujte späť pevný disk (pozri [Výmena pevného disku](#)).
8. Namontujte späť opierku dlaní (pozri [Opätovná inštalácia opierky dlaní](#)).
9. Namontujte späť klávesnicu (pozri [Opätovná inštalácia klávesnice](#)).
10. Vložte batériu (pozrite [Inštalácia batérie](#)).

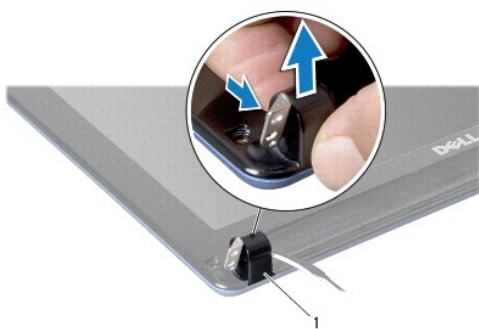
---

## Rám displeja

### Demontáž rámu displeja

**VAROVANIE:** Rám displeja je veľmi krehký. Pri jeho odstraňovaní buďte opatrní, aby ste predišli poškodeniu rámu.

1. Demontujte zostavu displeja (pozri [Demontáž zostavy displeja](#)).
2. Stlačte a vyberte krycie viečka závesov (jeden na každej strane).



1	krycie viečka závesov (2)
---	---------------------------

3. Vyberte dve gumené podložky (jedna na každej strane) na skrutkách rámu displeja.
4. Vyberte tieto dve skrutky na ráme displeja.
5. Prstami opatrne vypáčte vnútornú hranu rámu displeja.





1	skrutky (2)	2	gumené podložky (2)
3	rám displeja		

6. Odstráňte rám displeja.

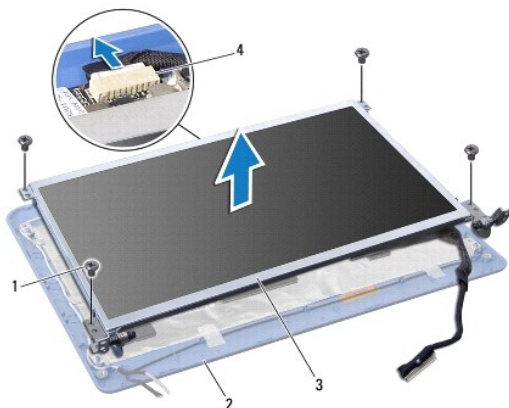
## Opätovná inštalácia rámu displeja

1. Znovu zarovnajete rám displeja nad panel displeja a zľahka ho zatlačíte na miesto.
2. Znovu nainštalujete dve skrutky, ktoré držia rám displeja.
3. Znovu nainštalujete dve gumené podložky (po jednej na každej strane) na skrutkách rámu displeja.
4. Stlačíte a znovu nainštalujete krycie viečka závesov.
5. Namontujete zostavu displeja (pozri [Spätná montáž zostavy displeja](#)).

## Panel displeja

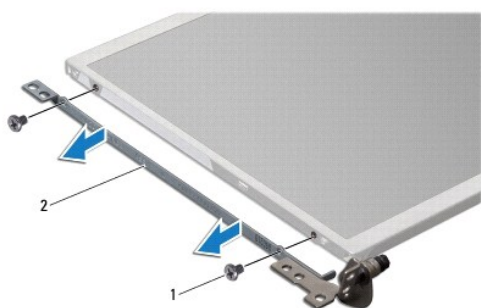
### Demontáž zobrazovacieho panela

1. Demontujete zostavu displeja (pozri [Demontáž zostavy displeja](#)).
2. Demontujete rám displeja (pozri [Demontáž rámu displeja](#)).
3. Odpojte kábel kamery z konektora pre kábel kamery na kryte displeja.
4. Odskrutkujete štyri skrutky, ktorými je zobrazovací panel pripevnený ku krytu.
5. Vyberte panel displeja.



1	skrutky (4)	2	kryt displeja
3	panel displeja	4	konektor kábla kamery

6. Vyberte štyri skrutky (dve na každej strane), ktoré zaisťujú konzoly panela displeja k panelu displeja.



1	skrutky (4)	2	držiačky panela displeja (2)
---	-------------	---	------------------------------

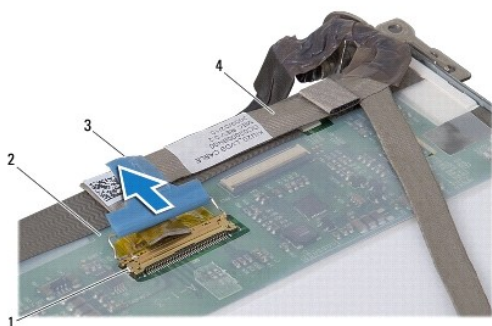
## Spätná inštalácia panela displeja

1. Pripevnite konzolu displeja k panelu displeja tak, že znovu nainštalujete na každej strane panela displeja dve skrutky.
2. Zarovnajte otvory pre skrutky na paneli displeja s otvormi na kryte displeja.
3. Znovu nainštalujte štyri skrutky, ktorými je panel displeja pripevnený ku krytu displeja.
4. Pripojte kábel kamery do konektora pre kábel kamery na kryte displeja.
5. Nainštalujte rám displeja (pozri [Opätovná inštalácia rámu displeja](#)).
6. Namontujte zostavu displeja (pozri [Spätná montáž zostavy displeja](#)).

## Kábel panela displeja

### Vybratie kábla panela displeja

1. Postupujte podľa pokynov v časti [Skôr než začnete](#).
2. Demontujte zostavu displeja (pozri [Demontáž zostavy displeja](#)).
3. Demontujte rám displeja (pozri [Demontáž rámu displeja](#)).
4. Demontujte panel displeja (pozri [Demontáž zobrazovacieho panela](#)).
5. Otočte panel displeja a umiestnite ho na čistý povrch.
6. Vyberte vodivú pásku, ktorá upevňuje pružný kábel na konektor dosky displeja a odpojte pružný kábel.



1	konektor na doske displeja	2	zadná strana panelu displeja
3	vodivá páska	4	pružný kábel

## Opätovná inštalácia kábla panela displeja

1. Pripojte pružný kábel do konektora dosky displeja a upevnite ho vodivou páskou.
2. Nainštalujte panel displeja (pozri [Spätná inštalácia panela displeja](#)).
3. Nainštalujte rám displeja (pozri [Opätovná inštalácia rámu displeja](#)).
4. Namontujte zostavu displeja (pozri [Spätná montáž zostavy displeja](#)).

---

[Späť na obsah](#)

[Späť na obsah](#)

## Pevný disk

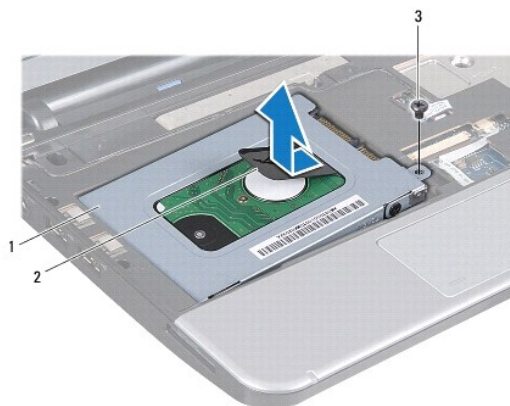
Servisná príručka Dell™ Inspiron™ 1011

- [Demontáž pevného disku](#)
- [Výmena pevného disku](#)

- ⚠ **VÝSTRAHA:** Pred prácou vnútri počítača si prečítajte bezpečnostné pokyny, ktoré ste dostali s vaším počítačom. Ďalšie informácie o bezpečnosti a overených postupoch nájdete na stránke so zákonnými požiadavkami na adrese [www.dell.com/regulatory\\_compliance](http://www.dell.com/regulatory_compliance).
- ⚠ **VÝSTRAHA:** Ak z počítača vyberiete pevný disk, keď je horúci, **nedotýkajte sa** kovového krytu pevného disku.
- ⚠ **VAROVANIE:** Skôr, ako odpojíte pevný disk, vypnite počítač (pozri [Vypnutie počítača](#)), aby ste zabránili strate údajov. Neodpájajte pevný disk, ak je počítač zapnutý alebo je v režime spánku.
- ⚠ **VAROVANIE:** Pevné disky sú mimoriadne krehké. Počas manipulácie s pevným diskom buďte opatrní.
- ⚠ **VAROVANIE:** Váš počítač smie opravovať len oprávnený servisný technik. Poškodenie v dôsledku servisu, ktorý nie je oprávnený spoločnosťou Dell, nespadá pod ustanovenia záruky.
- ⚠ **VAROVANIE:** Aby ste predišli poškodeniu systémovej dosky, vyberte hlavnú batériu (pozri [Odpojenie batérie](#)) predtým, než začnete pracovať vnútri počítača.
- 🔍 **POZNÁMKA:** Spoločnosť Dell neručí za kompatibilitu, ani neposkytuje podporu pre pevné disky získané z iných zdrojov, než od spoločnosti Dell.
- 🔍 **POZNÁMKA:** Ak inštalujete pevný disk z iného zdroja ako od spoločnosti Dell, budete musieť na nový pevný disk nainštalovať operačný systém, ovládače a pomôcky (pozri *Technologickú príručku spoločnosti Dell*).

## Demontáž pevného disku

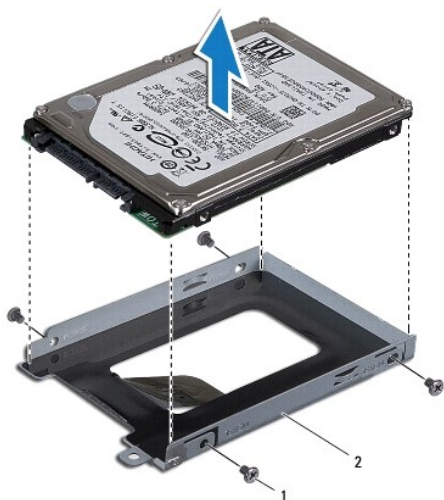
1. Dodržujte postupy uvedené v časti [Skôr než začnete](#).
  2. Vyberte batériu (pozrite [Odpojenie batérie](#)).
  3. Demontujte klávesnicu (pozri [Demontáž klávesnice](#)).
- ⚠ **VAROVANIE:** Keď pevný disk nie je v počítači, uložte ho do ochranného antistatického obalu (pozri „Ochrana pred elektrostatickým výbojom“ v bezpečnostných pokynoch, ktoré boli dodané s vaším počítačom).
4. Odskrutkujte skrutku, ktorou je zostava pevného disku pripevnená k základni počítača.
  5. Potiahnite za jazýček a odpojte zostavu pevného disku od premostovača.
  6. Vyberte zostavu pevného disku z priehradky pevného disku.



1	zostava pevného disku	2	táhací jazýček	3	skrutka
---	-----------------------	---	----------------	---	---------

7. Vyberte štyri skrutky, ktoré upevňujú konzolu pevného disku k pevnému disku.

8. Vyberte pevný disk z konzoly pevného disku.



1	skrutky (4)	2	konzola pevného disku
---	-------------	---	-----------------------

---

## Výmena pevného disku

1. Nový pevný disk vyberte z obalu.  
Pôvodný obal odložte pre uchovanie alebo odoslanie pevného disku.
2. Vráťte štyri skrutky, ktoré zaisťujú konzolu pevného disku k pevnému disku.
3. Uložte zostavu pevného disku do priehradky pevného disku.
4. Pevný disk vložte úplne do premostovača.
5. Vráťte skrutku, ktorá drží zostavu pevného disku na základni počítača.
6. Namontujte späť klávesnicu (pozri [Opätovná inštalácia klávesnice](#)).
7. Vložte batériu (pozrite [Inštalácia batérie](#)).
8. Podľa potreby nainštalujte do počítača operačný systém. Pozri „Obnovenie vášho operačného systému“ v *Inštaláčnej príručke alebo „Obnovenie vášho systému Ubuntu“ v Rýchlom sprievodcovi systémom Ubuntu*.
9. Podľa potreby nainštalujte do počítača ovládače a pomôcky. Viac informácií nájdete v *Technologickej príručke spoločnosti Dell*.

---

[Späť na obsah](#)

[Späť na obsah](#)

## Klávesnica

Servisná príručka Dell™ Inspiron™ 1011

- [Demontáž klávesnice](#)
- [Opätovná inštalácia klávesnice](#)

**⚠ VÝSTRAHA:** Pred prácou vnútri počítača si prečítajte bezpečnostné pokyny, ktoré ste dostali s vaším počítačom. Ďalšie informácie o bezpečnosti a overených postupoch nájdete na stránke so zákonnými požiadavkami na adrese [www.dell.com/regulatory\\_compliance](http://www.dell.com/regulatory_compliance).

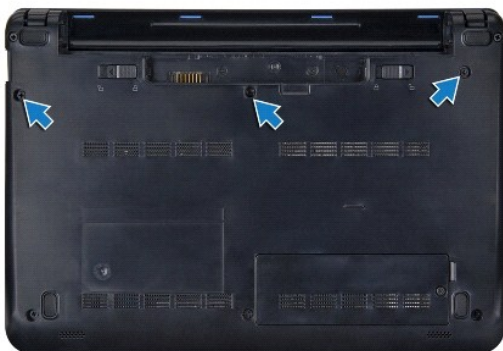
**⚠ VAROVANIE:** Ak chcete predísť elektrostatickému výboju, použite uzemňovací náramok alebo sa pravidelne dotýkajte nenatretého kovového povrchu počítača.

**⚠ VAROVANIE:** Váš počítač smie opravovať len oprávnený servisný technik. Záruka sa nevzťahuje na poškodenie spôsobené servisom, ktorý nie je schválený spoločnosťou Dell™.

**⚠ VAROVANIE:** Aby ste predišli poškodeniu systémovej dosky, vyberte hlavnú batériu (pozri [Odpojenie batérie](#)) predtým, než začnete pracovať vnútri počítača.

### Demontáž klávesnice

1. Dodržujte postupy uvedené v časti [Skôr než začnete](#).
2. Vyberte batériu (pozrite [Odpojenie batérie](#)).
3. Vyberte tri skrutky, ktoré upevňujú klávesnicu k základni počítača.



**⚠ VAROVANIE:** Kryty klávesov na klávesnici sú krehké, ľahko sa uvoľnia a ich vrátenie je časovo náročné. Počas odpájania a manipulácie s klávesnicou buďte opatrní.

**⚠ VAROVANIE:** Počas odpájania a manipulácie s klávesnicou buďte mimoriadne opatrní. Inak by mohlo dôjsť k poškriabaniu panela displeja.

4. Prevráťte počítač a otvorte displej.
5. Vypáčte zadnú strednú časť klávesnice prstami alebo plochým skrutkovačom. Mierne uvoľnite ľavú stranu klávesnice, potom pravú stranu, kým sa neuvoľní zo základne.
6. Dvíhajte klávesnicu, kým sa neuvoľní z konzoly opierky dlaní.
7. Bez toho, aby ste klávesnicu silno ťahali, prevrúťte ju a položte ju na opierku rúk.
8. Uvoľnite západky na kábli klávesnice na konektore systémovej dosky a ťahaním ťahacieho jazýčka odpojte kábel klávesnice z konektora systémovej dosky.



1	jazýčky klávesnice (4)	2	konektor kábla klávesnice
3	ťahací jazýček	4	západky kábla klávesnice (2)

9. Vyberte klávesnicu z opierky dlaní.

## Opätovná inštalácia klávesnice

1. Kábel klávesnice zasuňte do konektora na systémovej doske a zatlačte západky kábla klávesnice na konektore systémovej dosky.
2. Zarovnajte štyri jazýčky na klávesnici s otvormi na konzole opierky rúk.
3. Položte klávesnicu na konzolu opierky dlaní.
4. Počítač prevráťte a vráťte tri skrutky, ktoré držia klávesnicu na základni počítača.
5. Vložte batériu (pozrite [Inštalácia batérie](#)).

[Späť na obsah](#)

[Späť na obsah](#)

## Pamäť

### Servisná príručka Dell™ Inspiron™ 1011

- [Demontáž pamäťového modulu](#)
- [Výmena pamäťových modulov](#)

**⚠ VÝSTRAHA:** Pred prácou vnútri počítača si prečítajte bezpečnostné pokyny, ktoré ste dostali s vaším počítačom. Ďalšie informácie o bezpečnosti a overených postupoch nájdete na stránke so zákonnými požiadavkami na adrese [www.dell.com/regulatory\\_compliance](http://www.dell.com/regulatory_compliance).

**⚠ VAROVANIE:** Aby ste predišli elektrostatickému výboju, uzemnite sa pomocou uzemňovacieho pásika na zápästí alebo opakovaným dotýkaním sa nenatretého kovového povrchu (ako napr. zásuvky na zadnej strane počítača).

**⚠ VAROVANIE:** Váš počítač smie opravovať len oprávnený servisný technik. Záruka sa nevzťahuje na poškodenie spôsobené servisom, ktorý nebol schválený spoločnosťou Dell™.

**⚠ VAROVANIE:** Aby ste predišli poškodeniu systémovej dosky, vyberte hlavnú batériu (pozri [Odpojenie batérie](#)) predtým, než začnete pracovať vnútri počítača.

**🔍 POZNÁMKA:** Na pamäťové moduly zakúpené od spoločnosti Dell™ sa vzťahuje záruka platná pre váš počítač.

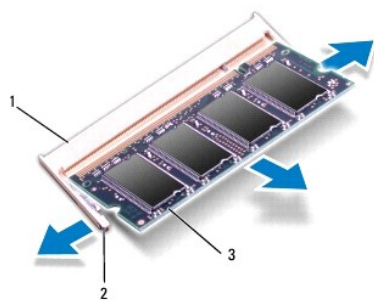
Váš počítač disponuje jednou zásuvkou SODIMM prístupnou používateľovi.

## Demontáž pamäťového modulu

1. Postupujte podľa pokynov v časti [Skôr než začnete](#).
2. Riadte sa pokynmi od [Krok 2](#) do [Krok 10](#) v časti [Demontáž systémovej dosky](#).

**⚠ VAROVANIE:** Zabráňte poškodeniu konektora pamäťového modulu tým, že nebudete používať žiadne nástroje na roztiahnutie upevňovacích svoriek pamäťového modulu.

3. Prstami opatrne roztiahnite zaisťovacie svorky na každom konci zásuvky pamäťového modulu, kým sa pamäťový modul nevysunie.
4. Odpojte pamäťový modul od konektora pamäťového modulu.



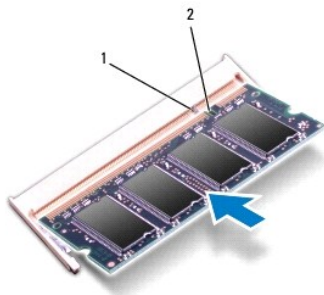
1	konektor pamäťového modulu	2	zaisťovacie svorky (2)
3	pamäťový modul		

## Výmena pamäťových modulov

1. Zarovnajete drážku na pamäťovom module so západkou na konektore pamäťového modulu.
2. Pamäťový modul pevne zasuniete do zásuvky pod 45-stupňovým uhlom a zatlačíte ho smerom nadol, kým nenaskočí na miesto. Ak nepočujete kliknutie, odpojte pamäťový modul a znova ho nainštalujte.



**POZNÁMKA:** Ak pamäťový modul nie je správne nainštalovaný, môže sa stať, že sa nezavedie systém počítača.



1	západka	2	drážka
---	---------	---	--------

3. Riadťte sa pokynmi od [Krok 3](#) do [Krok 10](#) v časti [Inštalácia systémovej dosky](#).
4. Vymeňte batériu (pozri [Inštalácia batérie](#)), alebo pripojte sieťový adaptér k počítaču a elektrickej zásuvke.
5. Zapnite počítač.

Počas zavádzania počítač rozpozná pamäťový modul a automaticky aktualizuje informácie o konfigurácii systému.

Postup pri potvrdzovaní veľkosti pamäti nainštalovanej v počítači:

*Windows® XP:*

Kliknite pravým tlačidlom na ikonu **Tento počítač** na pracovnej ploche a potom kliknite na položku **Vlastnosti** → **Všeobecné**.

*Ubuntu®:*

Kliknite na položku  → **Systém** → **Správa** → **Sledovanie systému**.

---

[Späť na obsah](#)

[Späť na obsah](#)

## Komunikačné karty

Servisná príručka Dell™ Inspiron™ 1011

- [Identifikačný modul účastníka](#)
- [Bezdrôtové karty Mini-Card](#)

### Identifikačný modul účastníka

Identifikačný modul účastníka (SIM) jednoznačne identifikuje používateľov cez systém IMSI (International Mobile Subscriber Identity).

**⚠ VÝSTRAHA:** Pred prácou vnútri počítača si prečítajte bezpečnostné pokyny, ktoré ste dostali s vaším počítačom. Ďalšie informácie o bezpečnosti a overených postupoch nájdete na stránke so zákonnými požiadavkami na adrese [www.dell.com/regulatory\\_compliance](http://www.dell.com/regulatory_compliance).

### Inštalácia modulu SIM

1. Postupujte podľa pokynov v časti [Skôr než začnete](#).
2. Vyberte batériu (pozrite [Odpojenie batérie](#)).
3. V šachte batérie zasuňte modul SIM do priečinka.
4. Vložte batériu (pozrite [Inštalácia batérie](#)).



1	šachta batérie	2	SIM
---	----------------	---	-----

### Vybratie modulu SIM

1. Vyberte batériu (pozrite [Odpojenie batérie](#)).
2. Zatláčte na kartu SIM v priečinku a uvoľnite ju. Keď je modul čiastočne vysunutý, vyberte SIM zo šachty pre batériu.
3. Vložte batériu (pozrite [Inštalácia batérie](#)).

### Bezdrôtové karty Mini-Card

**⚠ VÝSTRAHA:** Pred prácou vnútri počítača si prečítajte bezpečnostné pokyny, ktoré ste dostali s vaším počítačom. Ďalšie informácie o bezpečnosti a overených postupoch nájdete na stránke so zákonnými požiadavkami na adrese [www.dell.com/regulatory\\_compliance](http://www.dell.com/regulatory_compliance).

**⚠ VAROVANIE:** Ak chcete predísť elektrostatickému výboju, použite uzemňovací náramok alebo sa pravidelne dotýkajte nenatretého kovového povrchu počítača.

**⚠ VAROVANIE:** Váš počítač smie opravovať len oprávnený servisný technik. Záruka sa nevzťahuje na poškodenie spôsobené servisom, ktorý nebol schválený spoločnosťou Dell™.

**⚠ VAROVANIE:** Aby ste predišli poškodeniu systémovej dosky, vyberte hlavnú batériu (pozri [Odpojenie batérie](#)) predtým, než začnete pracovať vnútri počítača.

**📌 POZNÁMKA:** Spoločnosť Dell neručí za kompatibilitu, ani neposkytuje podporu pre karty Mini-Card získané z iných zdrojov, než od spoločnosti Dell.

Ak ste si s počítačom objednali bezdrôtovú kartu Mini-Card, táto je už nainštalovaná.

Počítač podporuje dve zásuvky pre karty Mini-Card:

- 1 Jednu zásuvku pre kartu Full Mini-Card - pre mobilnú širokopásmovú sieť alebo sieť širokej bezdrôtovej oblasti WWAN
- 1 Jednu zásuvku pre kartu Half-Mini-Card na bezdrôtovú lokálnu sieť (WLAN)

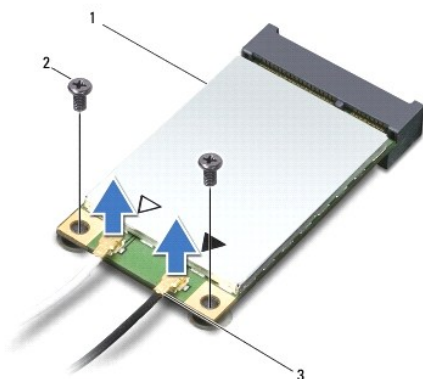
**POZNÁMKA:** V závislosti od konfigurácie systému pri jeho predaji môžu mať sloty kariet Mini-Card už túto kartu nainštalovanú.

## Odstránenie karty Mini-Card

1. Postupujte podľa pokynov v časti [Skôr než začnete](#).
2. Vyberte batériu (pozrite [Odpojenie batérie](#)).
3. Uvoľnite upevňovaciu skrutku na mini dverách.

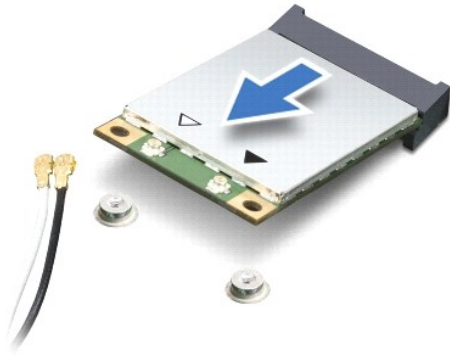


4. Odpojte anténne káble z karty Mini-Card.



1	Mini-Card	2	skrutky (2)	3	konektory anténnych káblov (2)
---	-----------	---	-------------	---	--------------------------------

5. Uvoľnite kartu Mini-Card vybratím dvoch skrutiek, ktoré upevňujú kartu Mini-Card ku konektoru systémovej dosky.
6. Zdvihnite kartu Mini-Card z konektora systémovej dosky.



⚠ **VAROVANIE:** Keď nie je karta Mini-Card v počítači, uložte ju do ochranného antistatického obalu (pozri „Ochrana pred elektrostatickým výbojom“ v bezpečnostných pokynoch, ktoré boli dodané s vaším počítačom).

## Výmena modulu Mini-Card

1. Vyberte novú kartu Mini-Card z obalu.

⚠ **VAROVANIE:** Pri zasúvaní karty na miesto použite pevný a rovnomerný tlak. Ak použijete nadmernú silu, môžete poškodiť konektor.

⚠ **VAROVANIE:** Konektory sú označené, aby sa zabezpečila správna inštalácia. Ak pocítite odpor, overte konektory na karte a na systémovej doske a kartu opäť dorovnajzte.

⚠ **VAROVANIE:** Ak sa chcete vyhnúť poškodeniu karty Mini-Card, nikdy káble neukladajte pod kartu.

2. Vložte kartu Mini-Card pod uhol 45 stupňov do príslušného konektora systémovej dosky. Napríklad zásuvka pre kartu WLAN je označená štítkom WLAN atď.
3. Zatláčte druhý koniec karty WLAN do slotu na systémovej doske a znovu vložte dve skrutky, ktoré zaisťujú kartu ku konektoru systémovej dosky.
4. Pripojte príslušné anténne káble ku karte Mini-Card, ktorú inštalujete. V nasledujúcej tabuľke nájdete farebnú schému anténnych káblov pre každú kartu Mini-Card podporovanú vaším počítačom.

Konektory na karte Mini-Card	Farebná schéma anténnych káblov
<b>WWAN (2 anténne káble)</b>	
Hlavná WWAN (biely trojuholník)	biela so šedým prúžkom
Doplnková WWAN (čierny trojuholník)	čierna so šedým prúžkom
<b>WLAN (2 anténne káble)</b>	
Hlavná WLAN (biely trojuholník)	biela
Doplnková WLAN (čierny trojuholník)	čierna

5. Zaisťte nepoužité anténne káble pomocou plastového (mylarového) ochranného návleku.
6. Znovu vložte a utiahnite upevňovaciu skrutku, ktorá pripevňuje mini dvere k základni počítača.
7. Vložte batériu (pozrite [Inštalácia batérie](#)).
8. Podľa potreby nainštalujte do počítača ovládače a pomocné programy. Viac informácií nájdete v *Technologickej príručke spoločnosti Dell*.

📌 **POZNÁMKA:** Ak chcete nainštalovať komunikačnú kartu z iného zdroja ako Dell, musíte nainštalovať aj vhodné ovládače a pomocné programy. Viac informácií o ovládačoch tohto druhu nájdete v *Technologickej príručke spoločnosti Dell*.

[Späť na obsah](#)

[Späť na obsah](#)

## Opierka dlaní

Servisná príručka Dell™ Inspiron™ 1011

- [Demontáž opierky dlaní](#)
- [Opätovná inštalácia opierky dlaní](#)

**⚠ VÝSTRAHA:** Pred prácou vnútri počítača si prečítajte bezpečnostné pokyny, ktoré ste dostali s vaším počítačom. Ďalšie informácie o bezpečnosti a overených postupoch nájdete na stránke so zákonnými požiadavkami na adrese [www.dell.com/regulatory\\_compliance](http://www.dell.com/regulatory_compliance).

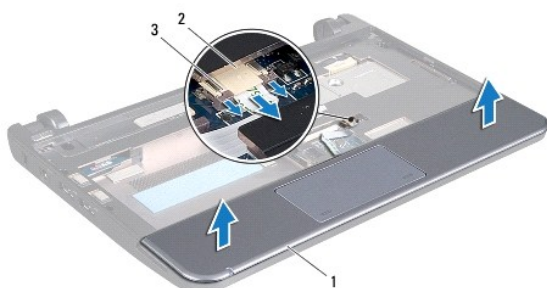
**⚠ VAROVANIE:** Ak chcete predísť elektrostatickému výboju, použite uzemňovací náramok alebo sa pravidelne dotýkajte nenatretého kovového povrchu počítača.

**⚠ VAROVANIE:** Váš počítač smie opravovať len oprávnený servisný technik. Záruka sa nevzťahuje na poškodenie spôsobené servisom, ktorý nebol schválený spoločnosťou Dell™.

**⚠ VAROVANIE:** Aby ste predišli poškodeniu systémovej dosky, vyberte hlavnú batériu (pozri [Odpojenie batérie](#)) predtým, než začnete pracovať vnútri počítača.

## Demontáž opierky dlaní

1. Postupujte podľa pokynov v časti [Skôr než začnete](#).
2. Vyberte batériu (pozrite [Odpojenie batérie](#)).
3. Demontujte klávesnicu (pozri [Demontáž klávesnice](#)).
4. Uvoľnite zámky kábla dotykového panela a odpojte kábel dotykového panela z konektora na systémovej doske.



1	opierka dlaní	2	konektor kábla dotykového panela
3	zámky kábla dotykového panela (2)		

**⚠ VAROVANIE:** Opierku rúk oddeľujte od základne počítača opatrne, aby sa opierka nepoškodila.

5. Začnite od pravej a ľavej strany opierky dlaní a prstami oddelte opierku dlaní od konzoly opierky dlaní.
6. Opatrne vytiahnite kábel dotykového panela z otvoru pre kábel a vyberte opierku dlaní z konzoly opierky dlaní.

## Opätovná inštalácia opierky dlaní

1. Kábel dotykového panela prevedte cez otvor pre kábel.
2. Zarovnajte opierku dlaní s konzolou opierky dlaní a opatrne zatlačte opierku dlaní na svoje miesto.
3. Kábel dotykového panela zasuňte do konektora na systémovej doske a stlačte zámky kábla dotykového panela na konektore systémovej dosky.

4. Namontujte späť klávesnicu (pozri [Opätovná inštalácia klávesnice](#)).
5. Vložte batériu (pozri [Inštalácia batérie](#)).

---

[Späť na obsah](#)

[Späť na obsah](#)

## Konzola opierky dlaní

Servisná príručka Dell™ Inspiron™ 1011

- [Demontáž konzoly opierky dlaní](#)
- [Inštalácia konzoly opierky dlaní](#)

**⚠ VÝSTRAHA:** Pred prácou vnútri počítača si prečítajte bezpečnostné pokyny, ktoré ste dostali s vaším počítačom. Ďalšie informácie o bezpečnosti a overených postupoch nájdete na stránke so zákonnými požiadavkami na adrese [www.dell.com/regulatory\\_compliance](http://www.dell.com/regulatory_compliance).

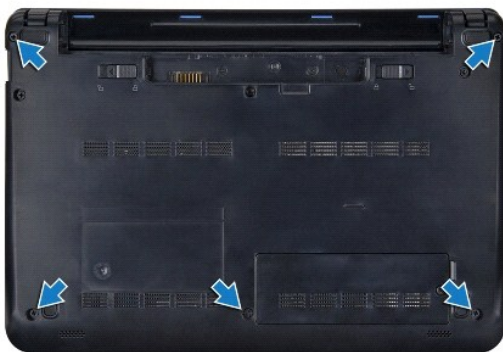
**⚠ VAROVANIE:** Ak chcete predísť elektrostatickému výboju, použite uzemňovací náramok alebo sa pravidelne dotýkajte nenatretého kovového povrchu počítača.

**⚠ VAROVANIE:** Váš počítač smie opravovať len oprávnený servisný technik. Záruka sa nevzťahuje na poškodenie spôsobené servisom, ktorý nebol schválený spoločnosťou Dell™.

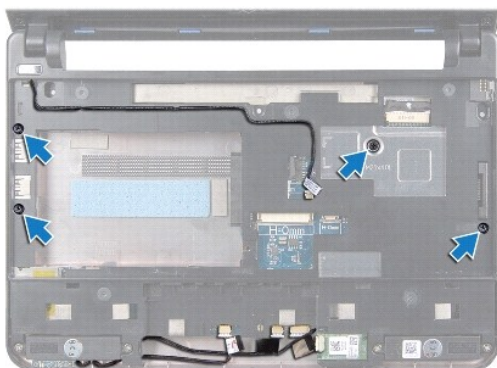
**⚠ VAROVANIE:** Aby ste predišli poškodeniu systémovej dosky, vyberte hlavnú batériu (pozri [Odpojenie batérie](#)) predtým, než začnete pracovať vnútri počítača.

## Demontáž konzoly opierky dlaní

1. Postupujte podľa pokynov v časti [Skôr než začnete](#).
2. Vyberte batériu (pozrite [Odpojenie batérie](#)).
3. Demontujte klávesnicu (pozri [Demontáž klávesnice](#)).
4. Demontujte opierku dlaní (pozri [Demontáž opierky dlaní](#)).
5. Demontujte pevný disk (pozri [Demontáž pevného disku](#)).
6. Vyberte päť skrutiek, ktoré pripevňujú konzolu opierky dlaní k základni počítača.



7. Počítač prevráťte a otvorte displej.
8. Odstráňte štyri skrutky, ktoré pripevňujú konzolu opierky dlaní.



9. Odpojte kábel tlačidla napájania, kábel karty Bluetooth, kábel indikačného svetla napájania/batérie a kábel reproduktorov z príslušných konektorov systémovej dosky.



1	konektor kábla tlačidla napájania	2	konzola opierky dlaní
3	konektor kábla Bluetooth	4	konektor kábla reproduktora
5	konektor kábla indikačného svetla napájania/batérie		

10. Opatrne nadvihnite konzolu opierky dlaní pozdĺž zadného okraja v blízkosti držiakov závesov a potom opatrne nadvihnite konzolu opierky dlaní, aby ste ju odstránili z počítača.

## Inštalácia konzoly opierky dlaní

1. Konzolu opierky dlaní položte na základňu počítača a zacvaknite ju na svoje miesto.
2. Znovu vložte štyri skrutky, ktoré pripevňujú konzolu opierky dlaní.
3. Pripojte kábel tlačidla napájania, kábel karty Bluetooth, kábel indikačného svetla napájania/batérie a kábel reproduktorov z príslušných konektorov systémovej dosky.
4. Namontujte späť pevný disk (pozri [Výmena pevného disku](#)).
5. Namontujte späť opierku dlaní (pozri [Opätovná inštalácia opierky dlaní](#)).



6. Namontujte späť klávesnicu (pozri [Opätovná inštalácia klávesnice](#)).
  7. Vložte naspäť päť skrutiiek, ktoré pripevňujú konzolu opierky dlaní k základni počítača.
  8. Vložte batériu (pozrite [Inštalácia batérie](#)).
- 

[Späť na obsah](#)

[Späť na obsah](#)

## Doska s tlačidlom napájania

Servisná príručka Dell™ Inspiron™ 1011

- [Demontáž dosky s tlačidlom napájania](#)
- [Vrátenie dosky s tlačidlom napájania](#)

**⚠ VÝSTRAHA:** Pred prácou vnútri počítača si prečítajte bezpečnostné pokyny, ktoré ste dostali s vašim počítačom. Ďalšie informácie o bezpečnosti a overených postupoch nájdete na stránke so zákonnými požiadavkami na adrese [www.dell.com/regulatory\\_compliance](http://www.dell.com/regulatory_compliance).

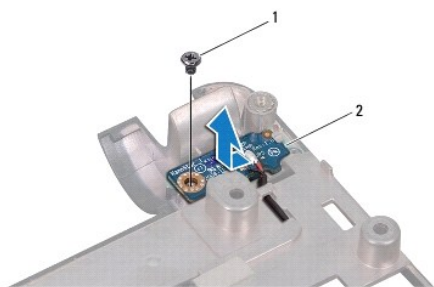
**⚠ VAROVANIE:** Ak chcete predísť elektrostatickému výboju, použite uzemňovací náramok alebo sa pravidelne dotýkajte nenatretého kovového povrchu počítača.

**⚠ VAROVANIE:** Váš počítač smie opravovať len oprávnený servisný technik. Záruka sa nevzťahuje na poškodenie spôsobené servisom, ktorý nebol schválený spoločnosťou Dell™.

**⚠ VAROVANIE:** Aby ste predišli poškodeniu systémovej dosky, vyberte hlavnú batériu (pozri [Odpojenie batérie](#)) predtým, než začnete pracovať vnútri počítača.

## Demontáž dosky s tlačidlom napájania

1. Postupujte podľa pokynov v časti [Skôr než začnete](#).
2. Vyberte batériu (pozrite [Odpojenie batérie](#)).
3. Demontujte klávesnicu (pozri [Demontáž klávesnice](#)).
4. Demontujte opierku dlaní (pozri [Demontáž opierky dlaní](#)).
5. Demontujte pevný disk (pozri [Demontáž pevného disku](#)).
6. Demontujte konzolu opierky dlaní (pozri [Demontáž konzoly opierky dlaní](#)).
7. Obráťte konzolu opierky dlaní a uvoľnite skrutku, ktorá upevňuje dosku s tlačidlom napájania ku konzole opierky dlaní.
8. Kábel tlačidla napájania vyberte zo svojej drážky.



1	skrutka	2	doska s tlačidlom napájania
---	---------	---	-----------------------------

9. Vysuňte dosku tlačidla napájania z konzoly opierky dlaní.

## Vrátenie dosky s tlačidlom napájania

1. Dosku s tlačidlom napájania posuňte na svoje miesto na konzole opierky dlaní.
2. Vráťte skrutku, ktorá drží dosku tlačidla napájania na konzole opierky dlaní.

3. Ved'te kábel dosky tlačidla napájania cez vodiace úchytky.
  4. Namontujte späť konzolu opierky dlaní (pozri [Inštalácia konzoly opierky dlaní](#)).
  5. Namontujte späť pevný disk (pozri [Výmena pevného disku](#)).
  6. Namontujte späť opierku dlaní (pozri [Opätovná inštalácia opierky dlaní](#)).
  7. Namontujte späť klávesnicu (pozri [Opätovná inštalácia klávesnice](#)).
  8. Vložte batériu (pozrite [Inštalácia batérie](#)).
- 

[Späť na obsah](#)

[Späť na obsah](#)

## Batéria

Servisná príručka Dell™ Inspiron™ 1011

- [Odpojenie batérie](#)
- [Inštalácia batérie](#)

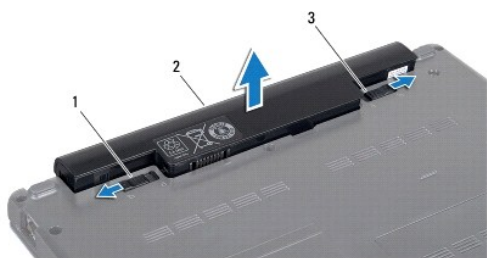
**⚠ VÝSTRAHA:** Pred prácou vnútri počítača si prečítajte bezpečnostné pokyny, ktoré ste dostali s vaším počítačom. Ďalšie informácie o bezpečnosti a overených postupoch nájdete na stránke so zákonnými požiadavkami na adrese [www.dell.com/regulatory\\_compliance](http://www.dell.com/regulatory_compliance).

**⚠ VAROVANIE:** Ak chcete predísť elektrostatickému výboju, použite uzemňovací náramok alebo sa pravidelne dotýkajte nenatretého kovového povrchu počítača.

**⚠ VAROVANIE:** Váš počítač smie opravovať len oprávnený servisný technik. Záruka sa nevzťahuje na poškodenie spôsobené servisom, ktorý nebol schválený spoločnosťou Dell™.

### Odpojenie batérie

1. Vypnite počítač a prevráťte ho.



1	západka na uvoľnenie batérie	2	batéria	3	západka na zaistenie batérie
---	------------------------------	---	---------	---	------------------------------

2. Odsuňte západku na zaistenie batérie a uvoľňovaciu západku batérie do odomknutej polohy.
3. Batériu vytiahnite nahor a von zo šachty pre batérie.

### Inštalácia batérie

**⚠ VAROVANIE:** Používajte výlučne batériu určenú pre konkrétny typ počítača Dell; v opačnom prípade sa môže počítač poškodiť. Nepoužívajte batérie konštruované pre iné počítače spoločnosti Dell.

1. Batériu zasuňte do šachty tak, aby kliknutím dosadla na miesto.
2. Zasuňte zamykaciu západku batérie do uzamknutej polohy.

[Späť na obsah](#)

[Späť na obsah](#)

## Reproduktory

Servisná príručka Dell™ Inspiron™ 1011

- [Vybratie reproduktorov](#)
- [Spätná inštalácia reproduktorov](#)

**⚠ VÝSTRAHA:** Pred prácou vnútri počítača si prečítajte bezpečnostné pokyny, ktoré ste dostali s vaším počítačom. Ďalšie informácie o bezpečnosti a overených postupoch nájdete na stránke so zákonnými požiadavkami na adrese [www.dell.com/regulatory\\_compliance](http://www.dell.com/regulatory_compliance).

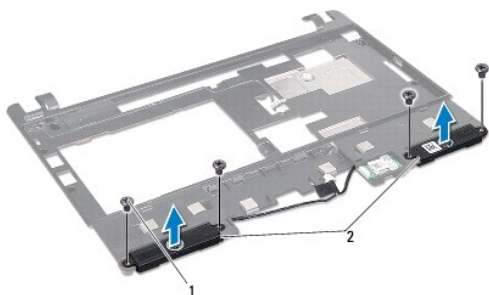
**⚠ VAROVANIE:** Ak chcete predísť elektrostatickému výboju, použite uzemňovací náramok alebo sa pravidelne dotýkajte nenatretého kovového povrchu počítača.

**⚠ VAROVANIE:** Váš počítač smie opravovať len oprávnený servisný technik. Záruka sa nevzťahuje na poškodenie spôsobené servisom, ktorý nebol schválený spoločnosťou Dell™.

**⚠ VAROVANIE:** Aby ste predišli poškodeniu systémovej dosky, vyberte hlavnú batériu (pozri [Odpojenie batérie](#)) predtým, než začnete pracovať vnútri počítača.

### Vybratie reproduktorov

1. Postupujte podľa pokynov v časti [Skôr než začnete](#).
2. Vyberte batériu (pozrite [Odpojenie batérie](#)).
3. Demontujte klávesnicu (pozri [Demontáž klávesnice](#)).
4. Demontujte opierku dlaní (pozri [Demontáž opierky dlaní](#)).
5. Demontujte pevný disk (pozri [Demontáž pevného disku](#)).
6. Demontujte konzolu opierky dlaní (pozri [Demontáž konzoly opierky dlaní](#)).
7. Vyberte štyri skrutky (dve na každej strane), ktoré pripevňujú reproduktory ku konzole opierky dlaní.
8. Vyberte reproduktorov z opierky dlaní.



1	skrutky (4)	2	reproduktory
---	-------------	---	--------------

### Spätná inštalácia reproduktorov

1. Položte reproduktory na konzolu opierky dlaní a vráťte štyri skrutky (dve na každej strane), ktoré držia reproduktory na konzole opierky dlaní.
2. Namontujte späť konzolu opierky dlaní (pozri [Inštalácia konzoly opierky dlaní](#)).
3. Namontujte späť pevný disk (pozri [Výmena pevného disku](#)).

4. Namontujte späť opierku dlani (pozri [Opätovná inštalácia opierky dlani](#)).
  5. Namontujte späť klávesnicu (pozri [Opätovná inštalácia klávesnice](#)).
  6. Vložte batériu (pozri [Inštalácia batérie](#)).
- 

[Späť na obsah](#)

[Späť na obsah](#)

## Systémová doska

Servisná príručka Dell™ Inspiron™ 1011

- [Demontáž systémovej dosky](#)
- [Inštalácia systémovej dosky](#)
- [Zadanie servisného štítku do nastavenia BIOS](#)

**⚠ VÝSTRAHA:** Pred prácou vnútri počítača si prečítajte bezpečnostné pokyny, ktoré ste dostali s vaším počítačom. Ďalšie informácie o bezpečnosti a overených postupoch nájdete na stránke so zákonnými požiadavkami na adrese [www.dell.com/regulatory\\_compliance](http://www.dell.com/regulatory_compliance).

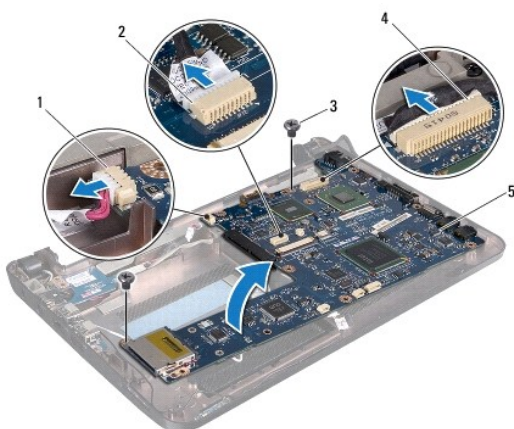
**⚠ VAROVANIE:** Ak chcete predísť elektrostatickému výboju, použite uzemňovací náramok alebo sa pravidelne dotýkajte nenatretého kovového povrchu počítača.

**⚠ VAROVANIE:** Váš počítač smie opravovať len oprávnený servisný technik. Záruka sa nevzťahuje na poškodenie spôsobené servisom, ktorý nebol schválený spoločnosťou Dell™.

**⚠ VAROVANIE:** Aby ste predišli poškodeniu systémovej dosky, vyberte hlavnú batériu (pozri [Odpojenie batérie](#)) predtým, než začnete pracovať vnútri počítača.

## Demontáž systémovej dosky

1. Postupujte podľa pokynov v časti [Skôr než začnete](#).
2. Vyberte batériu (pozri [Odpojenie batérie](#)).
3. Demontujte kartu Mini-Card (pozri [Odstránenie karty Mini-Card](#)).
4. Demontujte klávesnicu (pozri [Demontáž klávesnice](#)).
5. Demontujte opierku dlaní (pozri [Demontáž opierky dlaní](#)).
6. Demontujte pevný disk (pozri [Demontáž pevného disku](#)).
7. Demontujte konzolu opierky dlaní (pozri [Demontáž konzoly opierky dlaní](#)).
8. Odpojte kábel karty USB a SIM na doske, pripojovací kábel sieťového adaptéra a kábel displeja z príslušných konektorov na systémovej doske.
9. Demontujte dve skrutky pripevňujúce základnú dosku k základni počítača.



1	konektor kábla sieťového adaptéra	2	konektor kábla karty USB a SIM
3	skrutky (2)	4	konektor kábla displeja
5	systémová doska		

10. Vydvihnite systémovú dosku a prevrúte ju.
11. Demontujte pamäťový modul (pozri časť [Demontáž pamäťového modulu](#)).
12. Vyberte gombíkovú batériu (pozri [Demontáž gombíkovej batérie](#)).


---

## Inštalácia systémovej dosky

1. Vložte gombíkovú batériu (pozri [Opätovná inštalácia gombíkovej batérie](#)).
2. Namontujte späť pamäťové moduly (pozri [Výmena pamäťových modulov](#)).
3. Obráťte základnú dosku.
4. Vráťte dve skrutky pripevňujúce systémovú dosku k základni počítača.
5. Pripojte kábel karty USB a SIM na doske, pripojovací kábel sieťového adaptéra a kábel displeja z príslušných konektorov na systémovej doske.
6. Namontujte späť konzolu opierky dlaní (pozri [Inštalácia konzoly opierky dlaní](#)).
7. Namontujte späť pevný disk (pozri [Výmena pevného disku](#)).
8. Namontujte späť opierku dlaní (pozri [Opätovná inštalácia opierky dlaní](#)).
9. Namontujte späť klávesnicu (pozri [Opätovná inštalácia klávesnice](#)).
10. Namontujte späť kartu Mini-Card (pozri [Výmena modulu Mini-Card](#)).
11. Vložte späť batériu (pozri [Inštalácia batérie](#)).

 **VAROVANIE:** Skôr než zapnete počítač, zaskrutkujte späť všetky skrutky a overte, či vo vnútri počítača neostali žiadne voľné skrutky. V opačnom prípade sa počítač môže poškodiť.

12. Zapnite počítač.

 **POZNÁMKA:** Po výmene systémovej dosky zadajte údaje servisného štítku do nastavenia BIOS náhradnej systémovej dosky.

13. Zadajte servisný štítok (pozri [Zadanie servisného štítku do nastavenia BIOS](#)).

---

## Zadanie servisného štítku do nastavenia BIOS

1. Presvedčte sa, či je sieťový adaptér pripojený a či je hlavná batéria správne nainštalovaná.
2. Zapnite počítač.
3. Stlačením klávesu <F2> počas režimu POST prejdite do programu pre nastavenie systému.
4. Prejdite na kartu Bezpečnosť a zadajte servisný štítok do poľa **Set Service Tag** (Nastaviť servisný štítok).

---

[Späť na obsah](#)



[Späť na obsah](#)

## Doska karty USB a SIM

Servisná príručka Dell™ Inspiron™ 1011

- [Demontáž dosky karty USB a SIM](#)
- [Vrátenie dosky karty USB a SIM](#)

**⚠ VÝSTRAHA:** Pred prácou vnútri počítača si prečítajte bezpečnostné pokyny, ktoré ste dostali s vaším počítačom. Ďalšie informácie o bezpečnosti a overených postupoch nájdete na stránke so zákonnými požiadavkami na adrese [www.dell.com/regulatory\\_compliance](http://www.dell.com/regulatory_compliance).

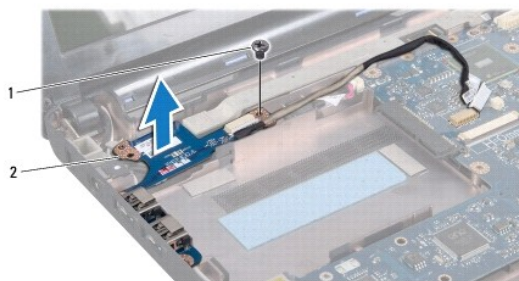
**⚠ VAROVANIE:** Ak chcete predísť elektrostatickému výboju, použite uzemňovací náramok alebo sa pravidelne dotýkajte nenatretého kovového povrchu počítača.

**⚠ VAROVANIE:** Váš počítač smie opravovať len oprávnený servisný technik. Záruka sa nevzťahuje na poškodenie spôsobené servisom, ktorý nebol schválený spoločnosťou Dell™.

**⚠ VAROVANIE:** Aby ste predišli poškodeniu systémovej dosky, vyberte hlavnú batériu (pozri [Odpojenie batérie](#)) predtým, než začnete pracovať vnútri počítača.

### Demontáž dosky karty USB a SIM

1. Postupujte podľa pokynov v časti [Skôr než začnete](#).
2. Vyberte batériu (pozrite [Odpojenie batérie](#)).
3. Demontujte klávesnicu (pozri [Demontáž klávesnice](#)).
4. Demontujte opierku dlaní (pozri [Demontáž opierky dlaní](#)).
5. Demontujte pevný disk (pozri [Demontáž pevného disku](#)).
6. Demontujte konzolu opierky dlaní (pozri [Demontáž konzoly opierky dlaní](#)).
7. Odpojte kábel dosky karty USB a SIM z konektora systémovej dosky.
8. Odstráňte skrutku, ktoré upevňuje dosku karty USB a SIM k základni počítača.
9. Vyberte dosku USB a SIM zo základne počítača.



1	skrutka	2	doska karty USB a SIM
---	---------	---	-----------------------

### Vrátenie dosky karty USB a SIM

1. Zarovnajte diery na doske karty USB a SIM s výstupkami na základni počítača.
2. Vložte späť skrutku, ktorá upevňuje dosku karty USB a SIM k základni počítača.

3. Pripojte kábel dosky karty USB a SIM do konektora systémovej dosky.
  4. Namontujte späť konzolu opierky dlaní (pozri [Inštalácia konzoly opierky dlaní](#)).
  5. Namontujte späť pevný disk (pozri [Výmena pevného disku](#)).
  6. Namontujte späť opierku dlaní (pozri [Opätovná inštalácia opierky dlaní](#)).
  7. Namontujte späť klávesnicu (pozri [Opätovná inštalácia klávesnice](#)).
  8. Vložte batériu (pozrite [Inštalácia batérie](#)).
- 

[Späť na obsah](#)